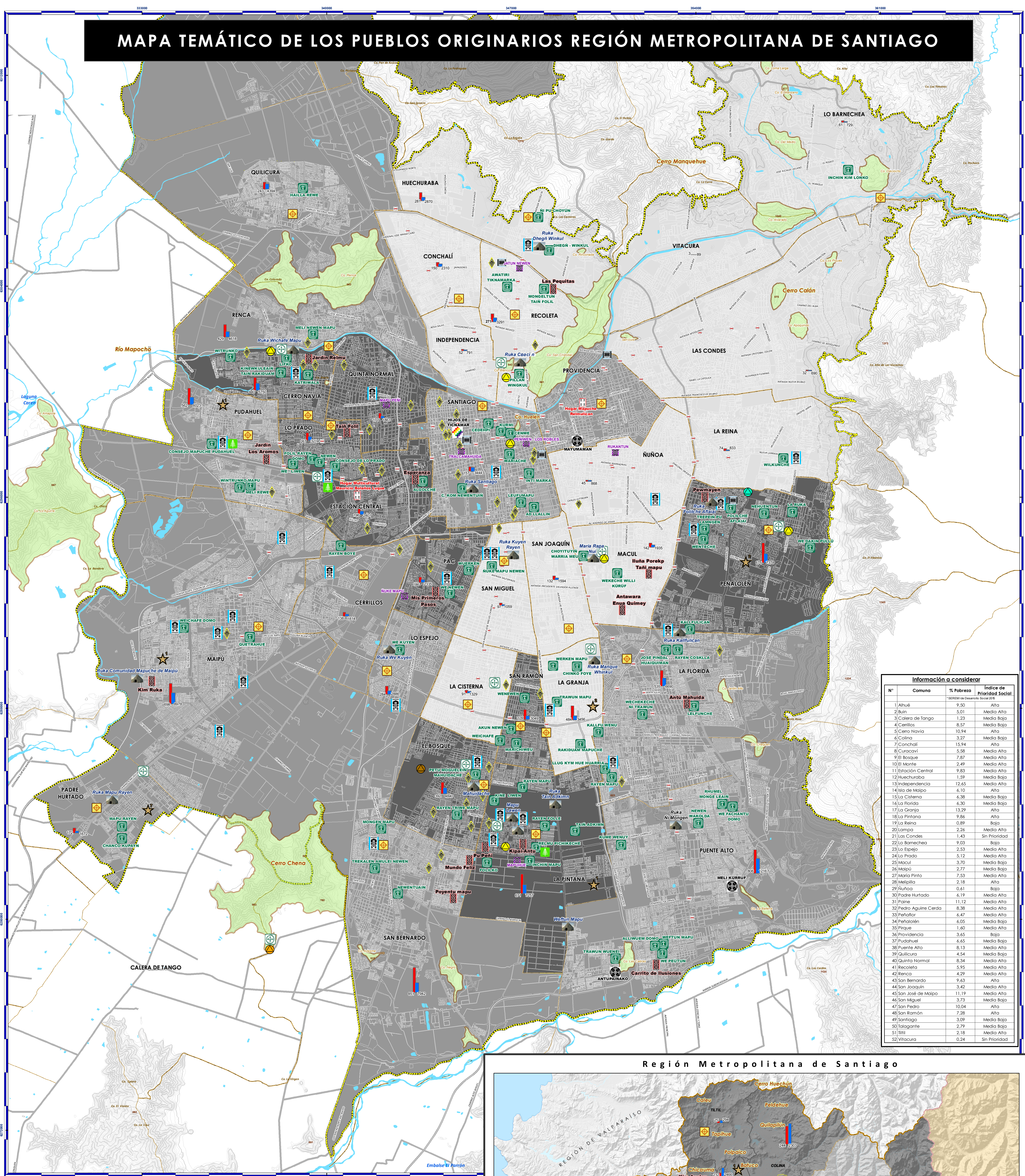
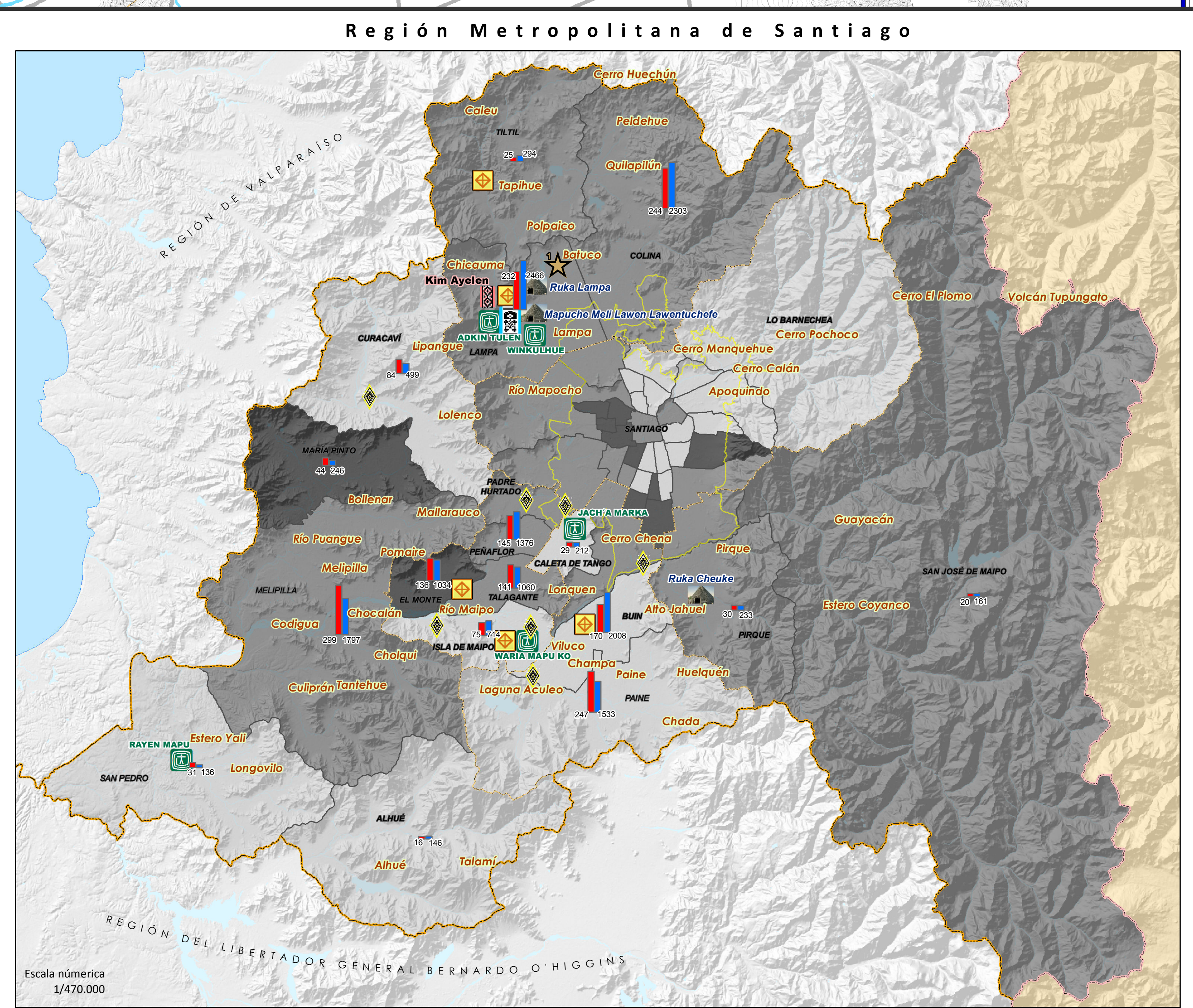


# MAPA TEMÁTICO DE LOS PUEBLOS ORIGINARIOS REGIÓN METROPOLITANA DE SANTIAGO



**Información a considerar**

N°	Comuna	% Pobreza	Índice de Prioridad Social
1	Alhúe	9,50	Alta
2	Buín	5,01	Media Alta
3	Calera de Tango	1,23	Media Baja
4	Cerrillos	8,57	Media Baja
5	Cerro Navia	10,94	Alta
6	Colina	3,27	Media Baja
7	Conchalí	15,94	Alta
8	Curacaví	5,58	Media Alta
9	El Bosque	7,87	Media Alta
10	El Monte	2,49	Media Alta
11	Estación Central	9,83	Media Alta
12	Huachuraba	1,59	Media Baja
13	Independencia	12,65	Media Alta
14	Isla de Maipo	6,10	Alta
15	La Cisterna	6,38	Media Baja
16	La Florida	6,30	Media Baja
17	La Granja	13,29	Alta
18	La Pintana	9,86	Alta
19	La Reina	0,89	Baja
20	Lampa	2,26	Media Alta
21	Las Condes	1,43	Sin Prioridad
22	Lo Barnechea	9,03	Baja
23	Lo Espejo	2,53	Media Alta
24	Lo Prado	5,12	Media Alta
25	Mesa	3,70	Media Baja
26	Maipú	2,77	Media Baja
27	María Pinto	7,53	Media Alta
28	Melipilla	2,18	Alta
29	Nuñoa	0,61	Baja
30	Padre Hurtado	6,19	Media Alta
31	Paine	11,12	Media Alta
32	Pedro Aguirre Cerda	8,38	Media Alta
33	Peñalolén	6,47	Media Alta
34	Peñuelas	6,65	Media Baja
35	Prague	1,60	Media Alta
36	Providencia	3,65	Baja
37	Pudahuel	6,65	Media Baja
38	Puente Alto	8,13	Media Alta
39	Quilicura	4,54	Media Baja
40	Quinta Normal	8,34	Media Alta
41	Recoleta	5,95	Media Alta
42	Renca	4,29	Media Alta
43	San Bernardo	9,63	Alta
44	San Joaquín	3,42	Media Alta
45	San José de Maipo	11,19	Media Alta
46	San Miguel	3,73	Media Baja
47	San Pedro	10,24	Alta
48	San Ramón	7,28	Alta
49	Santiago	3,09	Media Baja
50	Talagante	2,79	Media Baja
51	Tinipal	2,18	Media Alta
52	Vitacura	0,24	Sin Prioridad



**stg**  
GOBIERNO REGIONAL METROPOLITANO DE SANTIAGO

División de Planificación y Desarrollo  
Unidad de Gestión de Información Territorial  
Unidad de Asuntos Indígenas  
Gea. Álvaro Jordán R.  
Antop. Marcial Martín F.

**Fuente Cartográfica:**  
Compilación Cartográfica 1:50.000 Cartografía Regular IGM.  
Base Topográfica SAF 2009 GORE RMS.

**Fuente Geodésica:**  
Sistema de Referencia Geocéntrico para las Américas (SIRGAS 2000) Huso 19 S.  
Proyección Cartográfica UTM (m)

**Fuente Información:**  
Unidad de Asuntos Indígenas 2015 - 2016 - SEREMI de Desarrollo Social - SEREMI de Medio Ambiente - SEREMI de Salud - SEREMI de Educación - Junta Nacional de Jardines Infantiles - CONADI Oficina Santiago

\* La georreferenciación es de carácter indicativa. Los puntos se han modificados para efectos de la visualización y simbología.

Escala numérica 1:50.000  
Escala gráfica  
Equivalencia: 1 cm en el mapa corresponde a 0,5 km en el terreno

**Legenda**

**1.- LÍMITES ADMINISTRATIVOS POLÍTICOS**

- Límite Internacional
- Límite Regional
- Límite comunal

**2.- INFORMACIÓN BASE**

- Vialidad Concesionada
- Vialidad no Concesionada

**Topografía**

- Índice
- Secundaria
- Cerros Islas

**Hidrografía**

- Cuerpos de Agua

**Área urbana**

- Estaciones de Metro
- Manzanas
- Área Urbanizable (PRMS)

**3.- INFORMACIÓN TEMÁTICA**

- Programa Salud "PESPI"
- Centros Educativos con "PEB"
- Ruka
- Asociaciones Gremiales
- Jardines y Salas de Cuna con educación intercultural
- Oficinas Municipales de Asuntos Indígenas o Programa de Pueblos Originarios
- Número de beneficiados Becas (rojo) y número de Calidad Indígenas por comuna (azul).
- Número de Comités de Vivienda Indígena
- Cooperativas de base indígena
- Hogares Indígenas
- Asociaciones indígenas con "Pers. Jurídica Vigente"
- Centros Ceremoniales
- Comunidades Mapuche
- Aymara
- Proyectos inversión pública
- Parque Cultural Indígena Pucara de Chena (\$ 179.691.000)
- Capacitación y Emprendimiento Indígena (\$ 407.288.000)
- Santiago Originario (FIC - \$ 200.000.000)
- Construcción Centro Ceremonial Pueblos Originarios (\$ 2.791.836.293)
- Proyectos Fondo de Protección Ambiental (FPA)
- FPA 2015 - 2016
- Porcentaje de población indígena (CASEN 2013)
- 0 - 5%
- 5,1 - 9%
- 9,1 - 16,4%